



Daiwa Spinning

涼感&ドライ素材

COOL DRY X

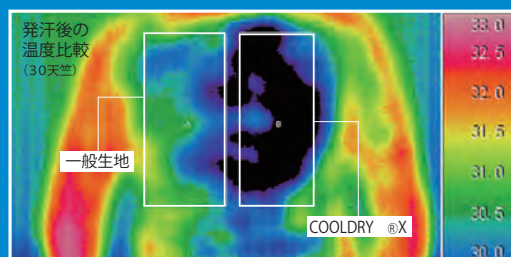
クールドライ®X

夏の厳しい暑さの中では、衣服内の環境を快適に整えることが重要です。



COOLDRY®Xは、涼感 + 速乾の機能素材。スポーツや外出時の発汗に反応して生地温度を下げ、汗をすばやく拡散・乾燥します。

吸水吸熱 水分を吸収すると温度が低くなる性質があります。



吸汗速乾 汗をすばやく吸収・拡散して乾燥させる速乾性能があります。

