

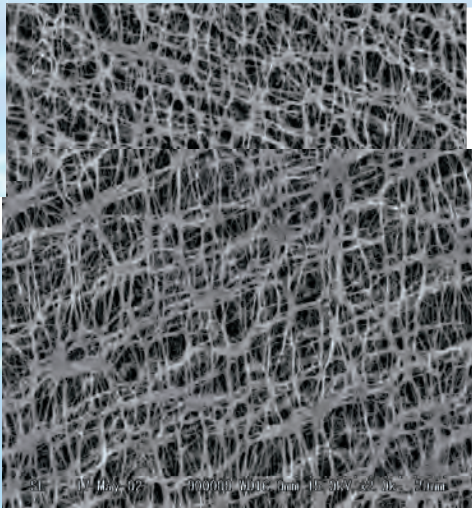
PTFE
メンブレンフィルター

COSMOFLOAT®
コスモフロート

特長

- PTFE膜を使用し、高ろ過精度
- 優れた耐薬品性
- 全数完全性試験

ろ材の構造



材質

外筒 …………… ポリプロピレン
 サブろ材 …………… ポリプロピレン
 メインろ材 …………… PTFE
 サブろ材 …………… ポリプロピレン
 内筒 …………… ポリプロピレン
 プレート …………… ポリプロピレン
 パッキン(リング) EPR(標準)

仕様

COSMOFLOAT®		0005	001	002	0045	010	050	
絶対ろ過精度(μm)		0.05	0.1	0.2	0.45	1.0	5.0	
寸法	外径	70mm			83mm(Qタイプ)			
	内径	25.9mm			28mm			
	全長	250/500/750mm			224mm			
耐熱		80℃						
耐圧		0.29MPa						

大和紡績株式会社