

サラッと速乾生地

SARAFAST®

サラファスト

高い吸汗、速乾性が生む爽やかな肌触り。

疎水性繊維と親水性繊維からなる二層構造で、
吸汗、拡散、蒸発がスムーズにはたらき、三次元の吸汗速乾能力を発揮します。

発汗後を快適に過ごすことができる、以下の3つの効果を得ることができます。

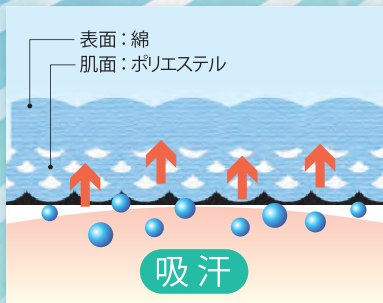
1 肌さらさら感

サラファストの3つの特長

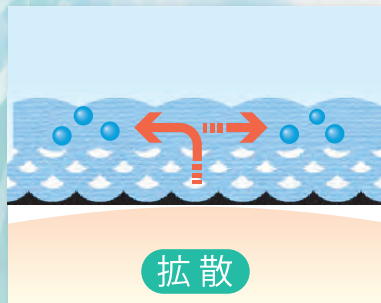
2 立体型吸汗速乾機能

3 汗のしたたりと汗冷えを抑制

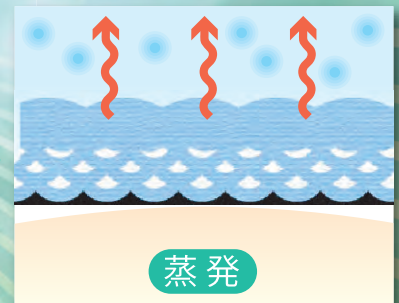
.....二層構造による吸収から蒸発のイメージ図.....



体から出た汗を疎水性繊維がすばやく吸収。



吸収された汗は疎水性繊維から親水性繊維に移り、拡散されます。
この時、約85~90%の水分が親水性繊維に吸収されます。



親水性繊維によって拡散された水分は、空気と接する表面積が増えるため効率よく蒸発されます。

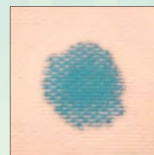
立体的な吸水速乾機能 (吸水速乾素材同士で比較)

■水滴下試験(滴下法に準拠)
水に青色染料を混ぜて滴下した。

ポリエステル100%



肌側



外側

SARAFAST



肌側



外側