

土に埋めて、
自然に分解、

生分解性 熱接着複合繊維

miracle® fiber KK-PL

ミラクル®ファイバーKK-PL

ミラクル®ファイバーKK-PL (芯部:PLA、鞘部:PBS※1)は、
生分解性の樹脂のみで構成されている熱接着性複合繊維です。

(※1) PLA: ポリ乳酸 PBS: ポリブチレンサクシネート

土中に埋めることで、微生物等により
繊維自身が自然に分解する素材です。

PLA(芯部)
融点165°C

PBS(鞘部)
融点120°C

<繊維断面イメージ図>

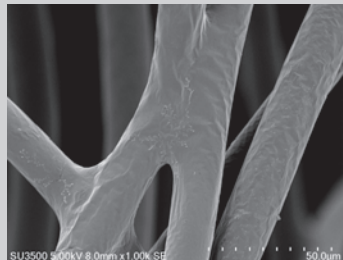
生分解性樹脂で構成されているバインダー繊維で、その樹脂成分の75%は植物由来です。
一般的なバインダー繊維である芯部:PET/鞘部:PE※2 複合繊維と類似した物性を有します。

(※2) PET: ポリエステル、PE: ポリエチレン

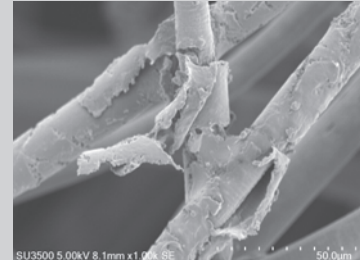
生分解試験 (自社 促進試験法)

- 目付40g/m²の不織布を作製
- 腐葉土に不織布を埋め込む
- 50°Cの恒温乾燥機内に放置し経過観察

(※)生分解性は使用環境により変化します。



34日後



ミラクル®ファイバーKK-PLは、鞘成分であるPBSの分解が見られる
(電子顕微鏡写真参照)

用途

農業・園芸資材、土木資材、家庭用雑貨、衣料品など



ダイワボウポリテック株式会社

〒541-0056 大阪市中央区久太郎町3丁目6番8号 御堂筋ダイワビル11階

TEL:(06)6281-2414 FAX:(06)6281-2536



SDGsの取組みをとおして、森林と海洋資源の保全に貢献します