

湿式不織布用レーヨン

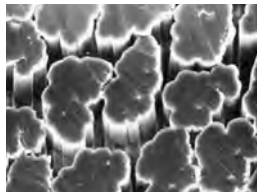


木材パルプからの再生繊維であるレーヨンは、その特性である親水性を活かして湿式不織布用途でも幅広くご使用いただいております。

レギュラータイプの他にも様々な特徴あるタイプを取り揃えています。

■ レギュラータイプ

製紙用原料としての基本的な形状・性能を有しています。



■ トウ(Tow)タイプ

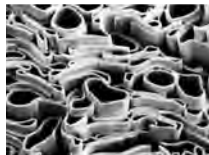
フロッキー加工用として、トウ状に仕上げたタイプ。

■ 原着タイプ

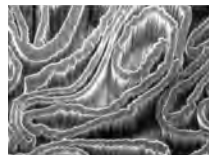
繊維中に顔料を練り込んだタイプ。

■ 異型断面タイプ

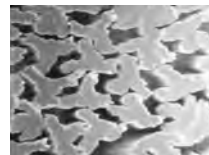
レギュラーレーヨンとは異なった断面形状をしており、独特の輝度・性能を有しています。



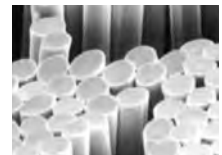
▲中空偏平型(SBH)



▲リボン状偏平型(SBR)



▲Y字断面型(SA)



▲丸断面型(SBO)

湿式不織布用《コロナ®》製品一覧

※繊維・繊維長についてはご相談ください。

タイプ	繊維度(dtex)	繊維長(mm)	備考	
S B	0.3~17.0	3~30	ブライト	15kg(袋)
S D	0.8~17.0	3~30	ダル	15kg(〃)
SBH	1.7、5.6、17.0	3~30	中空偏平	10、12kg(〃)
SBR	22、56、83、170、330	3~30	リボン状偏平	10、12kg(〃)
T B	0.3~17.0	—	ブライト・トウ	15、18kg(〃)
T D	0.8~17.0	—	ダル・トウ	15、18kg(〃)
S A	1.9、2.2、3.3、7.8	3~25	初期高吸水性	12、14kg(〃)
ASB	1.7~17.0	3~30	アケシオス(抗菌防臭)	15kg(〃)
SBO	0.8~2.2	3~30	ペーリービーズ(丸断面・高輝度)	15kg(〃)
G T	1.7~17.0	3~30	原着	15kg(〃)

ダイワボウレーヨン株式会社

〒541-0056 大阪市中央区久太郎町3丁目6番8号 御堂筋ダイワビル11階 TEL:06-7635-3290(代) FAX:06-7635-3291

<http://www.daiwabo.co.jp/rayon/>