

## 乾式不織布用レーヨン

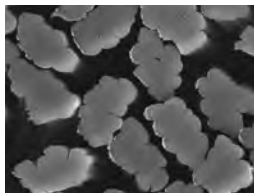


木材パルプを主原料とした再生繊維であるレーヨンは、吸水性の良さや肌優しい風合いで生活資材から産業資材に至る幅広い用途でご利用頂いております。

спанレースをはじめ、ニードルパンチ、ケミカルボンド、サーマルボンドなど不織布の製法にマッチしたタイプを多数取り揃えています。

### ■ レギュラータイプ

不織布用原料として基本的な形状・性能を有しています。



### ■ 高捲縮タイプ

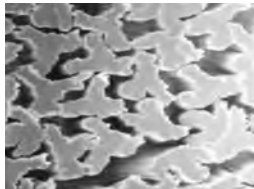
バルキー性を出す目的で繊維の捲縮(クリンプ)を高めています。

### ■ 医療ガーゼ基準対応タイプ

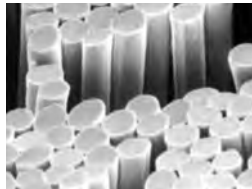
水溶性物質を低減し、医療ガーゼの基準値をクリアしています。

### ■ 異型断面タイプ

レギュラーレーヨンとは異なった断面形状をしており、独特の性能・輝度を有しています。



▲Y字断面型(SAレーヨン)



▲丸断面型(ペーリーピース)

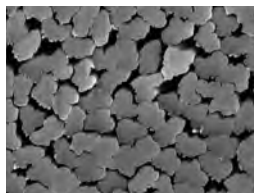
### ■ 高機能タイプ

レーヨンの製造段階で様々な機能薬剤を練り込むことで、レーヨンの基本特性はそのままに、耐久性・安定性の高い機能を有しています。

→ 防災、難燃、抗菌防臭、消臭、光触媒etc.



▲扁平断面型(フレキサット)



▲超極細(ソフレイ)



▲極太(ゴーロク)

### 乾式不織布《コロナ》®製品一覧

※繊維・繊維長についてはご相談ください。

タイプ	繊維度(dtex)	繊維長(mm)	備考
R B	1.1~2.2	25~51	ブライト(汎用)
R B	0.6	32	ブライト(超極細)
B C	3.3, 5.6, 17	76	ブライト(太繊維)
B C	56	102	ブライト(極太)
C D	1.1~7.8	25~76	セミダル(汎用)
C D	1.7	25	ノンオイルタイプ(化粧パフ等)
HCD	3.3, 5.6	25~76	高捲縮タイプ
B H	0.9~1.7	25~76	水溶性物質低減タイプ(メディカルガーゼ)
RBA	2.2	38~51	Y字断面タイプ
RBO	1.7	40	丸断面タイプ
H P	1.4~2.2	38~51	扁平断面タイプ

## ダイワボウレーヨン株式会社

〒541-0056 大阪市中央区久太郎町3丁目6番8号 御堂筋ダイワビル11階 TEL:06-7635-3290(代) FAX:06-7635-3291

<http://www.daiwabo.co.jp/rayon/>