

ピ  
タ  
ッ  
と  
密  
着

超極細レーヨン

# SOFTRAY®

ソフレイ

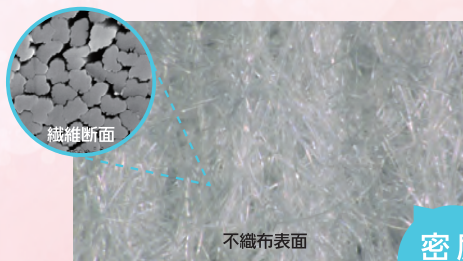
ソフレイ(0.6dtex※)は再生セルロースの中で  
最も細い繊維のひとつです

※一般的な髪の毛の太さは約56dtex

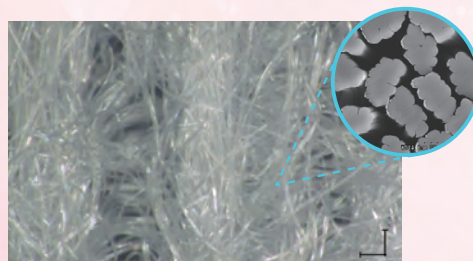
Point  
1

## 密着性

キメの細かい超極細レーヨンが肌にぴったり密着します。



密度  
UP



Point  
2

## 平滑性

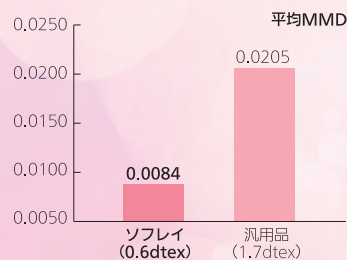
超極細レーヨンによるソフトな肌ざわり。

試験方法: KES法 表面特性試験

試験場所: 一般財団法人カケンテストセンター

測定試料: 目付55g/m<sup>2</sup>(スパンレース不織布)

※MMD(摩擦係数の変動): 数値が小さいほど滑らかさが高く、ざらつきが少ない



Point  
3

## 吸液性

超極細レーヨンの毛細管現象により、  
吸水スピードがアップします。

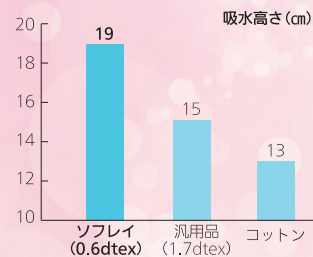
試験方法: JIS L 1907 吸水速度法(パイレック法)に準ずる

試験場所: 弊社益田工場

測定試料: 目付60g/m<sup>2</sup>(スパンレース不織布)

試験条件: ①試験片の下端5cmを水に浸漬

②5分間放置し、上昇した水の高さを測定(n=2測定)



## ダイワボウレーヨン株式会社

〒541-0054 大阪市中央区南本町1丁目8番14号堺筋本町ビル TEL.06-6265-8022(代) FAX.06-6265-8105

<http://www.daiwabo.co.jp/rayon/>