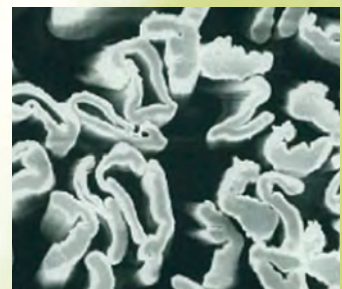


コットンのようなレーヨン生地

Cotton like rayon fabric
COLRFA
 コルファ

レーヨンは体にも環境にもやさしい天然由来原料の繊維です。
 吸湿・保湿やソフト風合や発色性に優れてレディース・アンダー用途に多用される一方で、ハリコシが弱く、メンズ用途やアウター用途には課題がありました。
 そこで、原料や組織・加工法にもこだわり、コットン感覚のレーヨン混素材を開発しました。
 ドライタッチ風合がアウター、メンズにも対応可能です。
 新感覚・新風合をお楽しみください。



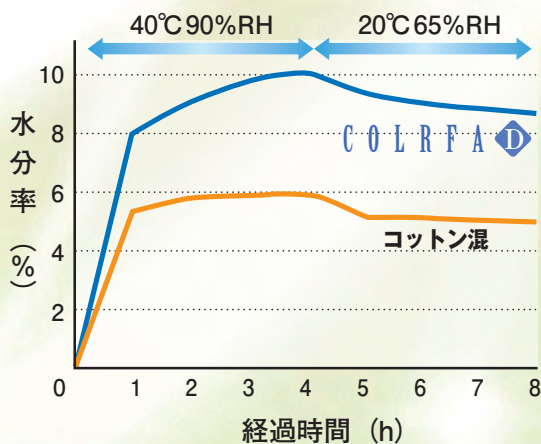
COLFA に使用するレーヨン断面
 (扁平で様々な特性を持つ)

ドライタイプ

COLRFA D
 コルファ D

コルファの吸汗速乾タイプです。
 コットンに比べ、吸放湿性に優れています。

■ 吸湿性と放出性

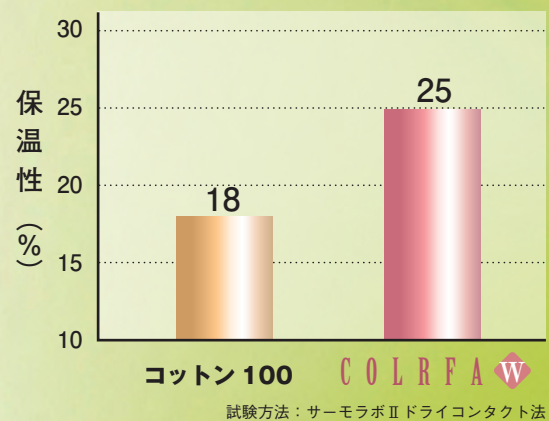


ウォームタイプ

COLRFA W
 コルファ W

コルファの秋冬タイプです。
 保温性が高い。
 コットンに比べ、吸放湿性に優れています。

■ 保温性の比較



試験方法：サーモラボIIドライコンタクト法