

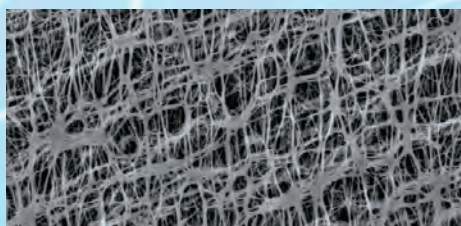
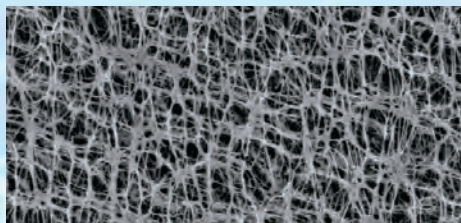
PTFE
メンブレンフィルター

COSMOFLOAT®
コスモフロート

特長

- PTFE膜を使用し、高ろ過精度
- 優れた耐薬品性
- 全数完全性試験

ろ材の構造



材質

- 外筒 …………… ポリプロピレン
- サブろ材 …………… ポリプロピレン
- メインろ材 …………… PTFE
- サブろ材 …………… ポリプロピレン
- 内筒 …………… ポリプロピレン
- プレート …………… ポリプロピレン
- パッキン(Oリング) EPR(標準)

仕様

COSMOFLOAT®		0005	001	002	0045	010	050
絶対ろ過精度(μm)		0.05	0.1	0.2	0.45	1.0	5.0
寸法	外径	70mm			83mm(Qタイプ)		
	内径	25.9mm			28mm		
	全長	250/500/750mm			224mm		
耐熱		80℃					
耐圧		0.29MPa					