



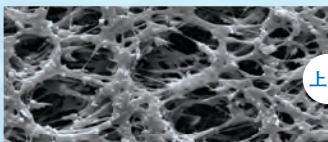
ポリエーテルサルフォン
メンブレンフィルター

EVOLVE[®]
エボルブ

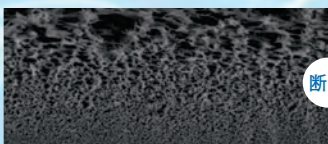
特長

- 高流量、低圧損
- 親水性メンブレンの為、溶出物が少ない
- 全数完全性試験

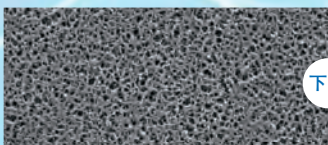
ろ材の構造



上流



断面



下流

材質

- 外筒 …………… ポリプロピレン
- サブろ材 …………… ポリプロピレン
- メインろ材 …………… ポリエーテルサルフォン
- サブろ材 …………… ポリプロピレン
- 内筒 …………… ポリプロピレン
- プレート …………… ポリプロピレン
- パッキン(Oリング) EPR (標準)

仕様

EVOLVE [®]		001	002	0045
絶対ろ過精度		0.1 μ m	0.2 μ m	0.45 μ m
寸法	外径	70mm		83mm(Qタイプ)
	内径	25.9mm		28mm
	全長	250/500/750mm		224mm
耐熱		80 $^{\circ}$ C		
耐圧		0.39MPa		